

#### 4.4. การใช้น้ำที่ผ่านการบำบัด

- หลักฐาน - โพรตระบบเปอร์เซ็นต์น้ำที่ผ่านการบำบัดและปริมาณการใช้เทียบกับปริมาณน้ำทั้งหมด
- ผู้รับผิดชอบข้อมูล - กองยานพาหนะอาคารและสถานที่ (ข้อมูลวิทยาเขตบางเขน)  
- สำนักงานวิทยาเขตทุกวิทยาเขต

##### การใช้ผักตบชวาบำบัดน้ำเสีย

ผักตบชวาสามารถช่วยในการบำบัดน้ำเสีย โดยการทำหน้าที่กรองน้ำที่ไหลผ่านกอผักตบชวาอย่างซ้ำๆ ทำให้ของแข็งแขวนลอยต่าง ๆ ที่ปนอยู่ในน้ำถูกสกัดกั้นกรองออก เนื่องจากระบบรากที่มีจำนวนมาก จะช่วยกรองสารอินทรีย์ที่ละเอียดและจุลินทรีย์ที่อาศัยเกาะอยู่ที่ราก จะช่วยดูดสารอินทรีย์ไว้ด้วยอีกทางหนึ่ง รากผักตบชวา จะดูดสารอาหารที่อยู่ในน้ำ ทำให้ไนโตรเจนและฟอสฟอรัสในน้ำเสียถูกกำจัดไป



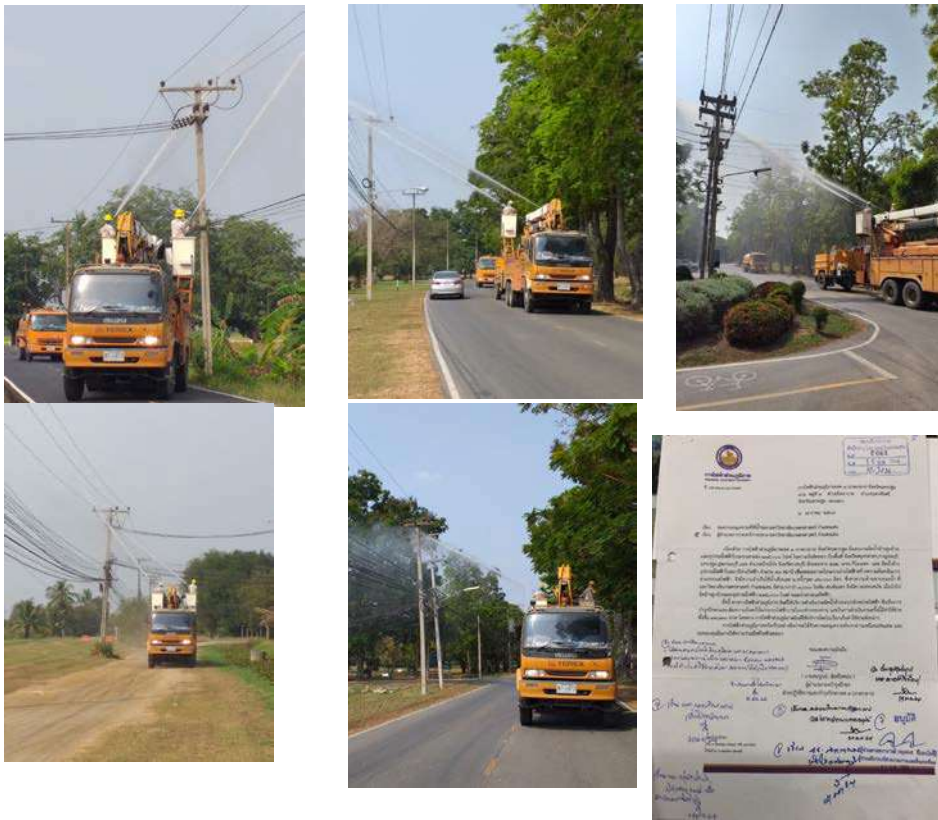
##### สำนักหอสมุด กำแพงแสน

ติดตั้งเครื่องปั้มน้ำ โดยใช้ น้ำจากบ่อบำบัดใช้รดน้ำสนามหญ้าและต้นไม้ 144 ลูกบาศก์เมตร (ปริมาณน้ำเสียทั้งหมดที่อยู่ในบ่อบำบัด จำนวน 6 บ่อ ๆ ละ 24 ลูกบาศก์เมตร) แต่นำไปใช้ในการรดน้ำ 1 บ่อ (เนื่องจากเป็นบ่อที่ผ่านการบำบัดแล้ว) คิดเป็นเปอร์เซ็นต์  $144 \times 24 / 100$  คิดเป็น 34.56 เปอร์เซ็นต์ น้ำที่ใช้ผ่านการบำบัด ทั้งหมด 34.56 เปอร์เซ็นต์



วิทยาเขตกำแพงแสน ได้รับหนังสือขอความอนุเคราะห์ใช้น้ำจากการไฟฟ้าส่วนภูมิภาคเขต 3 เพื่อใช้น้ำประปาในการทำการล้างทำความสะอาดลูกถ้วยและอุปกรณ์ ซึ่งค่าน้ำประปาของวิทยาเขตกำแพงแสนมีค่า

มากกว่า 1,000 โห้ทึม เซนติเมตร ซึ่งมีความปลอดภัยในการใช้ดีดล่างลูกถ้วยและอุปกรณ์ สูง ซึ่งทางวิทยาเขต ได้ให้ความอนุเคราะห์ โดยการไฟฟ้าจะต้องล่างทำความสะอาดลูกถ้วยและอุปกรณ์แรงสูงให้กับวิทยาเขต กำแพงแสน



#### 4.5 จำนวนร้อยละของการเพิ่มสิ่งอำนวยความสะดวกในการทำความสะอาดหรือล้างมือและสิ่งอำนวยความสะดวกด้านสุขาภิบาลในช่วงการระบาดของโควิด-19

- หลักฐาน** - โปรตระบุงเปอร่เซนต์ของสิ่งอำนวยความสะดวกในการทำความสะอาดหรือล้างมือ และสิ่งอำนวยความสะดวกด้านสุขาภิบาลในมหาวิทยาลัยในช่วงการระบาดใหญ่
- ผู้รับผิดชอบข้อมูล** - กองยานพาหนะอาคารและสถานที่ (ข้อมูลวิทยาเขตบางเขน) โดยรวมข้อมูล ของ หน่วยงานคณะ/สถาบัน/สำนัก ด้วย
- สำนักงานวิทยาเขตทุกวิทยาเขต

ทุกส่วนงานในวิทยาเขตกำแพงแสน มีการติดตั้งอ่างล้างมือ เจลแอลกอฮอล์ และเครื่องวัดอุณหภูมิ ก่อนเข้าตัวอาคารสำนักงาน