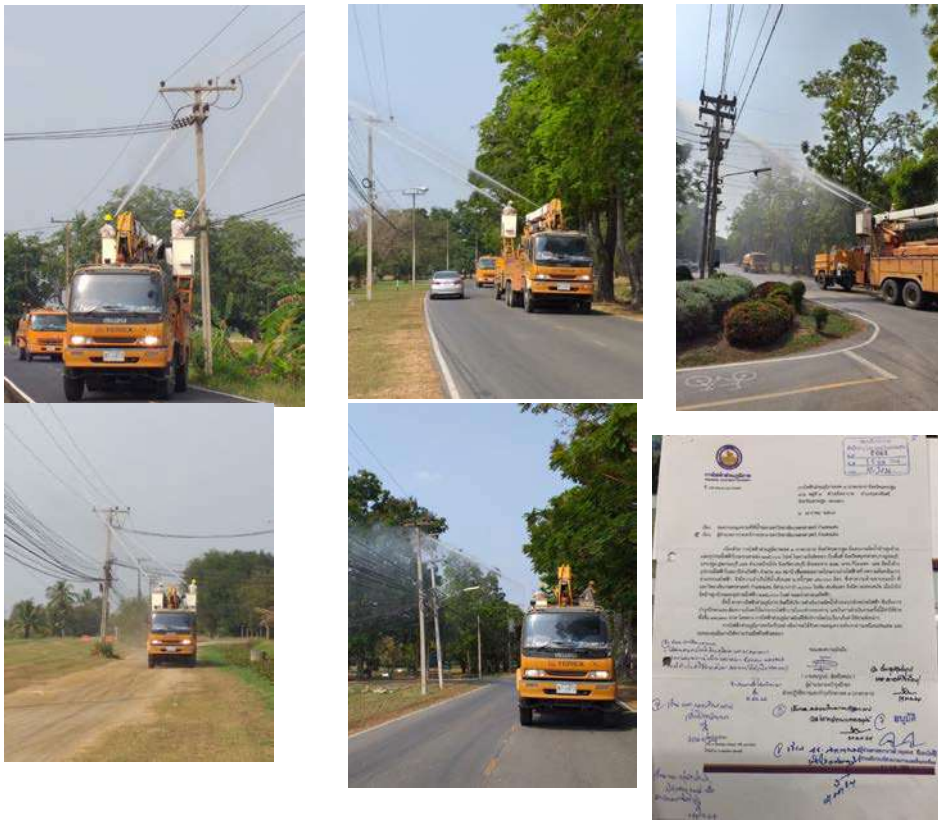


มากกว่า 1,000 โห้ทึม เซนติเมตร ซึ่งมีความปลอดภัยในการใช้ดีดล้างลูกถ้วยและอุปกรณ์ สูง ซึ่งทางวิทยาเขต ได้ให้ความอนุเคราะห์ โดยการไฟฟ้าจะต้อล้างทำความสะอาดลูกถ้วยและอุปกรณ์แรงสูงให้กับวิทยาเขต กำแพงแสน



4.5 จำนวนร้อยละของการเพิ่มสิ่งอำนวยความสะดวกในการทำความสะอาดหรือล้างมือและสิ่งอำนวยความสะดวกด้านสุขาภิบาลในช่วงการระบาดของโควิด-19

- หลักฐาน** - โปรตระบุงเปอร์เซ็นต์ของสิ่งอำนวยความสะดวกในการทำความสะอาดหรือล้างมือ และสิ่งอำนวยความสะดวกด้านสุขาภิบาลในมหาวิทยาลัยในช่วงการระบาดใหญ่
- ผู้รับผิดชอบข้อมูล** - กองยานพาหนะอาคารและสถานที่ (ข้อมูลวิทยาเขตบางเขน) โดยรวมข้อมูล ของ หน่วยงานคณะ/สถาบัน/สำนัก ด้วย
- สำนักงานวิทยาเขตทุกวิทยาเขต

ทุกส่วนงานในวิทยาเขตกำแพงแสน มีการติดตั้งอ่างล้างมือ เจลแอลกอฮอล์ และเครื่องวัดอุณหภูมิ ก่อนเข้าตัวอาคารสำนักงาน



ในส่วนของนิสิตภาคปฏิบัติที่จะต้องเข้าไปในฟาร์ม จะมีการเดินผ่านจุดฆ่าเชื้อ ตรวจวัดอุณหภูมิ และเจลแอลกอฮอล์



ในส่วนของหอพัก LQ ระบบสุขาภิบาลจะมีการใช้น้ำฆ่าเชื้อในการทำความสะดวกและใส่ในถังบำบัด หากกรณีเต็มหรือน้ำล้นจะไหลเข้าสู่บ่อบำบัดรวมแบบฝังธรรมชาติก่อนปล่อยออกสู่คลองรอบวิทยาเขต

